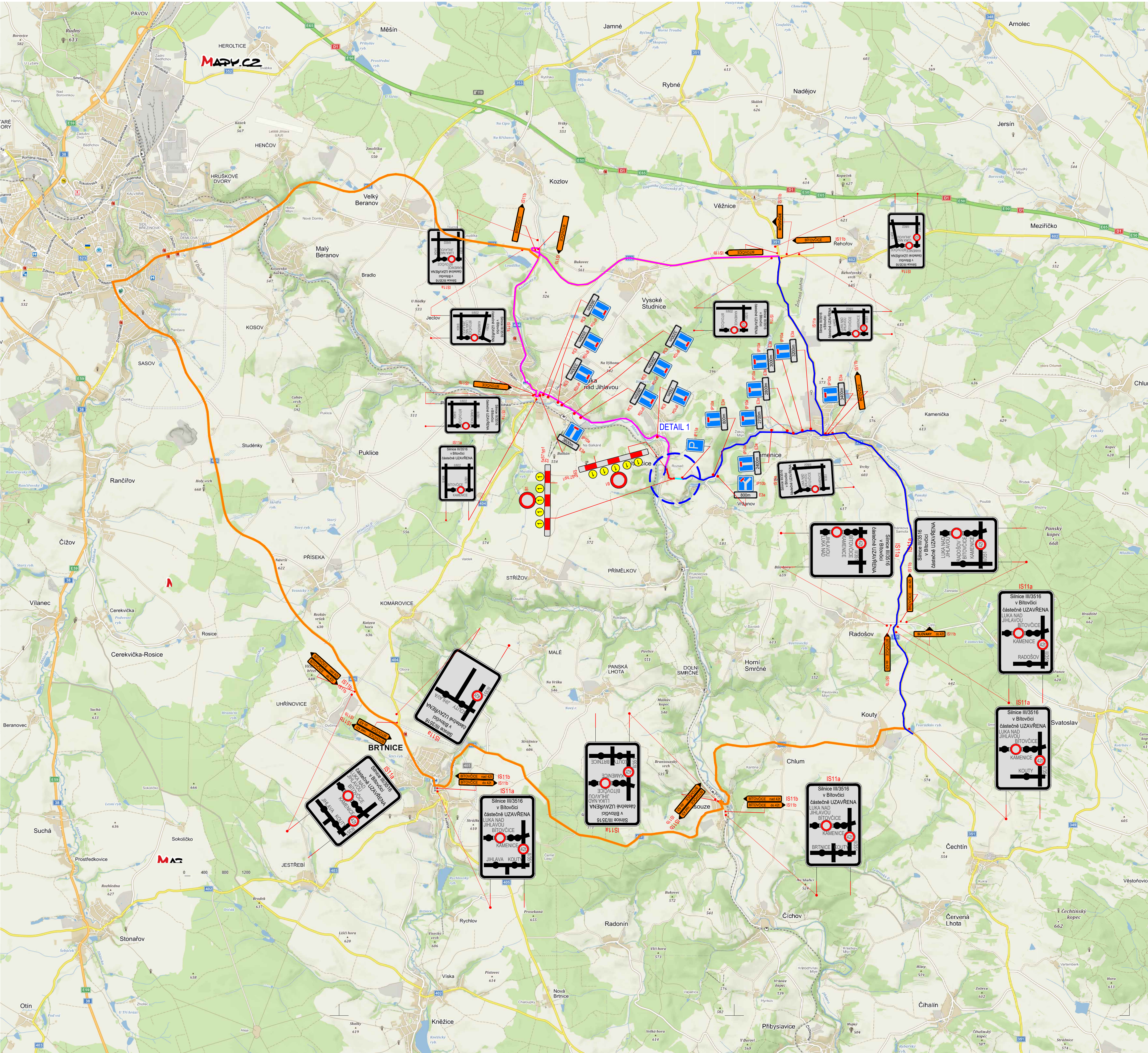
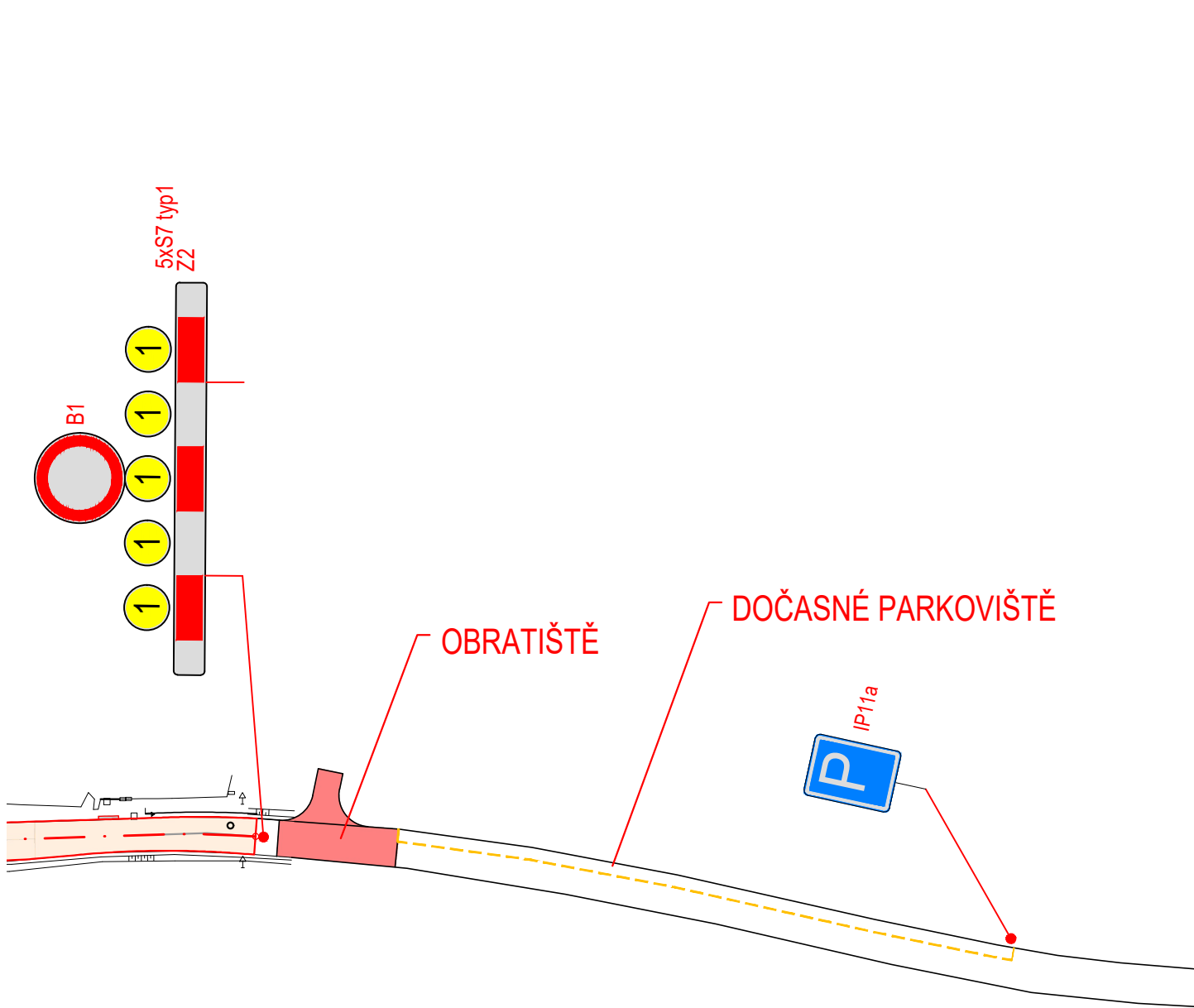


ETAPA II



DETAIL 1



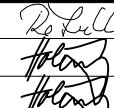

POZNÁMKY

- UMÍSTĚNÍ PŘECHODNÉHO DZ DLE TP 66
- PO CELÉ DÉLCE OBJÍZDNÉ TRASY OSADIT DLE POTŘEBY ZNAČKAMI IS11b A IS11c
- KOLIDUJÍCÍ STÁVAJÍCÍ ZNAČKY NA OBJÍZDNÉ TRASE PŘEKRÝT (PŘEŠKRTNOUT)

LEGENDA

- UZÁVÍRKA/PRAČOVNÍ MÍSTO
- OBJÍZDNÁ TRASA PRO VOZIDLA DO 42t
- OBJÍZDNÁ TRASA PRO VOZIDLA NAD 42t
- OBJÍZDNÁ TRASA PRO VŠECHNA VOZIDLA
- DOČASNÉ PARKOVIŠTĚ

AKCE	III/3516 Bítovčice - opěrná zeď
OBJEDNATEL DOKUMENTACE:	Kraj Vysočina Žižkova 1882/57 587 33 Jihlava

D SO 182		PDPS			
SOÚŘADNICOVÝ SYSTÉM VÝŠKOVÝ SYSTÉM					
: S-JTSK : Bpv					
VEDOUcí PROJEKTANT	Ing. Martin ŘEHULKA		 PROJEKČNÍ KANCELÁŘ PRIS spol. s r. o. OSOVA 20, 625 00 BRNO		
ZODPOVĚDNÝ PROJEKTANT	Ing. Ondřej HOLEMÝ				
VYPRACOVAL	Ing. Ondřej HOLEMÝ				
KONTROLOVAL	Ing. Jiří ŠRUBAŘ				
KRAJ	KRAJ VYSOČINA	INVESTOR	Kraj Vysočina	DATUM	12/2022
NÁZEV AKCE	III/3516 Bítovčice - opěrná zeď			FORMÁT	8 x A4
NÁZEV OBJEKTU	SO 182 - DOPRAVNĚ INŽENÝRSKÉ OPATŘENÍ			MĚŘITKO	-
NÁZEV PŘÍLOHY	ETAPA II			ÚČEL	PDPS
				ČÍS. ZAKÁZKY	21073
				ARCHIVNÍ ČÍS.	182_02.5_ETAPA II.dwg
				ČÍS. SOUPRAVY	PŘÍLOHA
					2.5